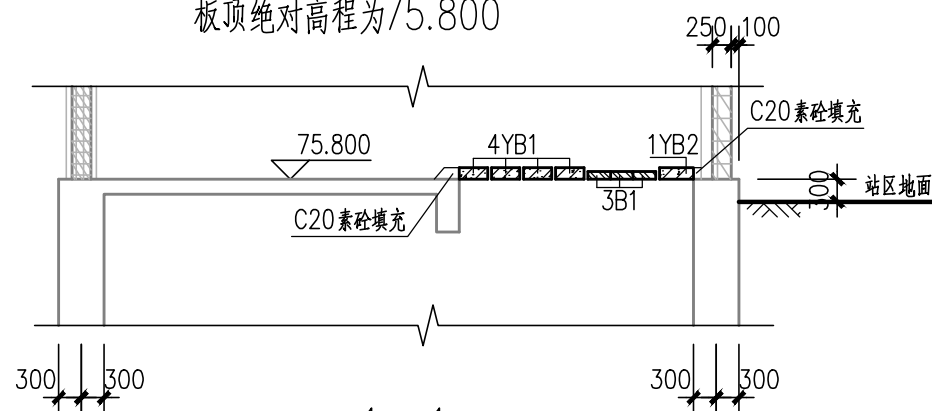


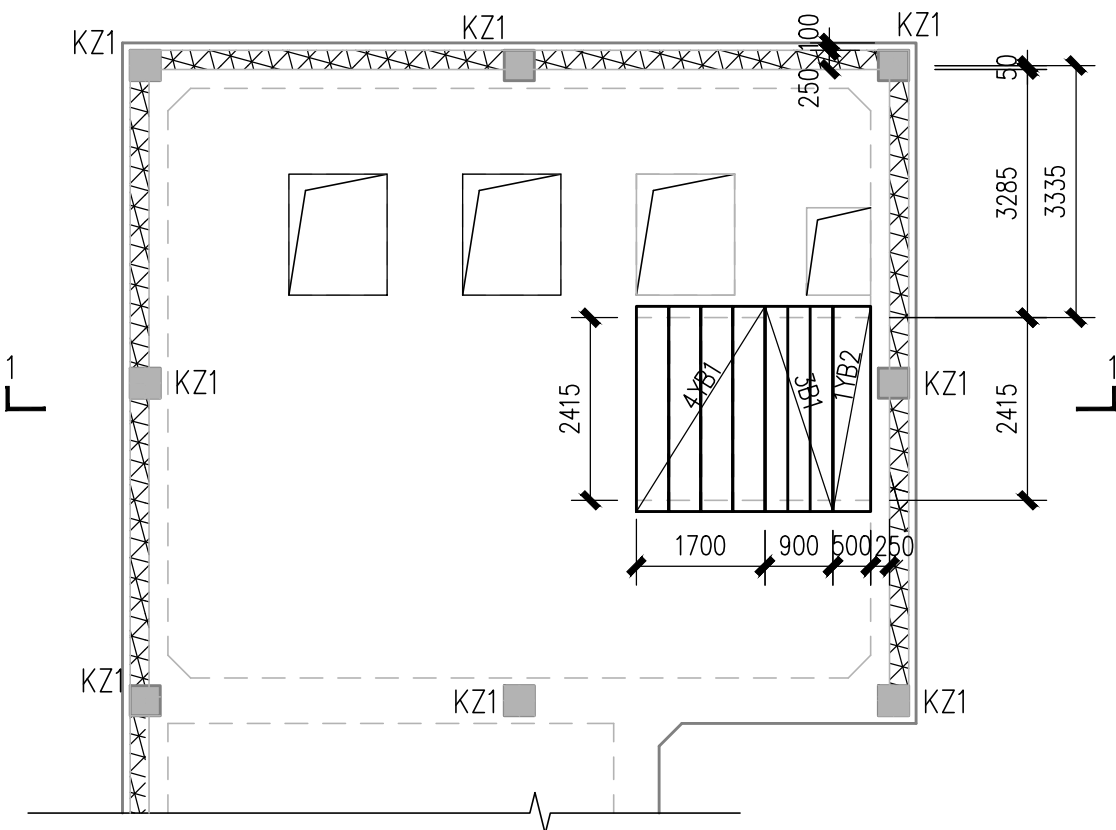
改造施工时需拆除的砼现浇板

板顶绝对高程为75.800

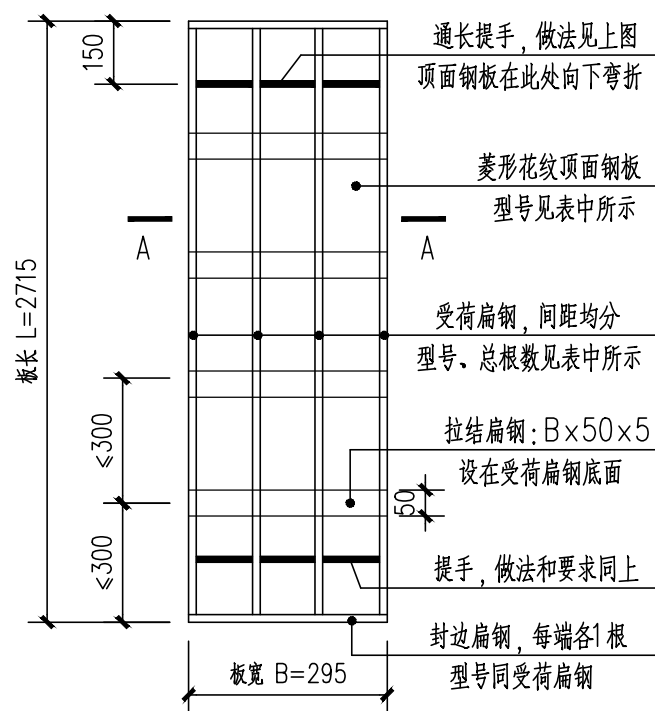


注:

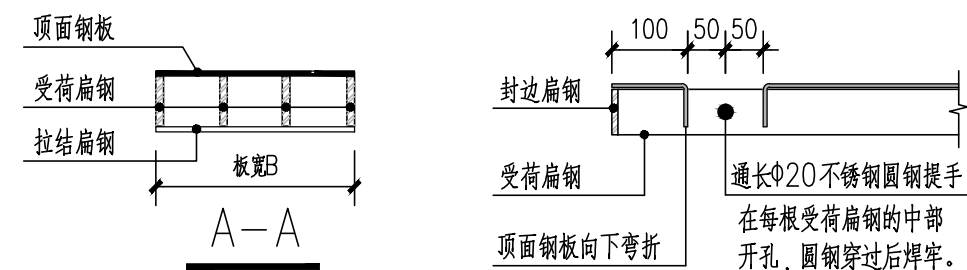
1. 本图为雨水泵房局部图, 根据实际需要, 需要在现状泵池内加设2台水泵。故需在顶板相应位置处进行开洞处理。安装完成后采用工改变和钢格栅盖板进行覆盖。施工前应搜集相关资料对图中数据进行复核, 如有出入请通知有关单位进行协商。
2. 在拆除图中所示泵房75.800标高的现有局部砼板前, 首先须准确定位并可靠支撑, 然后方可进行拆除作业, 拆除作业须采用专业的切割工具, 不得对其他部位的现有结构造成破坏。后在破除洞口上方覆盖钢筋砼预制板和钢格栅盖板。
3. 改造后顶板局部采用的预制板设计荷载为 $5\text{kN/m}^2$ , 施工及使用过程中不得超载。对改造后的泵房, 其结构应按设计规定的用途使用。



改造后±0.000局部建筑平面图



孔口盖板B1平面示意图



孔口盖板做法表

	受荷扁钢	顶面钢板	板面允许最大荷载
B1	2699×100×8, 6根	2715×295×5	2.5kN/m <sup>2</sup>

盖板采用S30403不锈钢制作, 各构件之间的焊接采用不锈钢焊条、焊丝。不锈钢的成分和力学性能应符合国标《不锈钢和耐热钢牌号及化学成分》GB/T 20878-2007的相关要求。

新乡市市政设计研究院有限公司  
证书编号: A141002502、A241002509

项目

新中大道下穿京广铁路立交道路涌水改造项目

图名

现状泵房75.800标高开洞做法

审定

张永贤

专业负责

王康

校核

李世伟

设计

何珊珊

日期

2025.03

图号

结施05a